



Space • People • Methods

# Programme de formation



## *Module “Figma Avancé”*



MAJ 15/06/2023



Space · People · Methods

# Sommaire

<b>MODULE “Figma Avancé”</b>	<b>3</b>
Jour 1 : Composants complexes dans Figma	5
Jour 2 : Industrialisation du workflow dans Figma et ses plug-ins	5
Jour 3 : Exercice pratique de maquettage et prototypage complexe sur Figma	5
<b>Coordonnées &amp; Renseignements</b>	<b>7</b>



## MODULE “Figma Avancé”

Maîtrisez les fonctionnalités avancées de Figma pour concevoir vos maquettes interactives

---

**Pratiquez les fonctionnalités avancées de Figma et découvrez les moyens les plus efficaces de collaborer avec les équipes de développement, avec vos co-équipiers, et avec les parties prenantes de vos projets. Ces savoir-faire sont mis en oeuvre dans le cadre d’un mini-projet d’application en conception et réalisation de maquette interactive.**

### Objectifs et compétences visées :

Au terme de cette formation, vous serez en mesure de :

- Réaliser des composants complexes (utilisant constraints, variants et auto-layout)
- Structurer et mettre en oeuvre la collaboration autour de projets Figma (avec ses co-équipiers, l’équipe de développement et/ou les parties prenantes du projet)

### Validation des acquis :

Les acquis de la formation seront validés au moyen d’un exercice de maquettage et prototypage complexe sur Figma.

**Durée :** 3 jours

**Horaires :** 9h/13h - 14h/18h

**Nombre de participants :** 16 maximum

**Modalité(s) d’enseignement :** à distance (classe virtuelle) ou en présentiel à Paris

### Publics concernés :

- Les métiers du design et de la création : UX designer, UI Designer et Directeur Artistique, qui souhaitent approfondir leur maîtrise de Figma
- Les autres métiers du digital : Chef de projet, Développeur, Product Owner, qui ont des bases en conception d’interface et souhaitent ajouter le Design UI à leurs compétences

### Pré-requis :

Un niveau de débutant en Figma est requis :

- Réaliser des wireframes et mockups sur Figma
- Réaliser des prototypes interactifs testables sur Figma
- Réaliser des animations sur Figma
- Réaliser des composants d’interface partageables dans le cadre d’un UI Kit ou d’un Design System

*Les pré-requis seront vérifiés au moyen d’un exercice pratique au moment de l’inscription. En cas d’échec à l’exercice, il vous sera proposé de répondre au questionnaire pour rejoindre le niveau 1.*



Space · People · Methods

### Matériel nécessaire :

- Un ordinateur (Mac ou PC) et un compte Figma (gratuit). Figma est un logiciel disponible sur Mac et PC, utilisable directement via un navigateur récent (Chrome, Firefox, Safari).
- Créer un compte Figma gratuit (éducation)
- Les logiciels (gratuits et cross-plateforme) qui seront demandés en amont (outils collaboratifs, visioconférence, etc)

### Votre intervenant :

[Ugo Jauffret](#) : UX/Product Designer • Facilitateur & Formateur • Sprint Master • Figma Community Advocate

**Date limite d'inscription** : 3 jours ouvrés avant le début de la formation

**En 2022, à la question “recommanderiez-vous cette formation”  
nos apprenants ont attribué une note de 4,8/5**





Space · People · Methods

## Déroulé de la formation

### **Jour 1 : Composants complexes dans Figma**

Structure et industrialisation du design (layout grids, nomenclatures, spacing systems, tokens, thèmes multi-marques)

Atelier pratique : designer en « dynamique »

Atelier pratique : créer des composants complexes

### **Jour 2 : Industrialisation du workflow dans Figma et ses plug-ins**

Optimiser son espace de travail, collaborer et transmettre

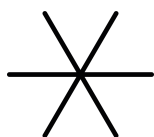
Atelier pratique : booster son workflow grâce aux plug-ins incontournables et aux tips pour accélérer

### **Jour 3 : Exercice pratique de maquettage et prototypage complexe sur Figma**

Tirage au sort d'un sujet à concevoir et réaliser collaborativement dans la journée, avec accompagnement du formateur

Restitution en fin de journée, et évaluation finale



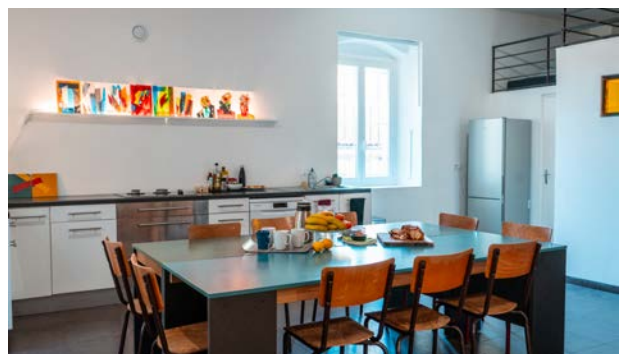


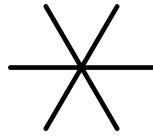
## DES LIEUX INSPIRANTS DÉDIÉS À LA COLLABORATION

**L'Atelier Beaubourg (75004)** est situé derrière le centre Pompidou. 120m<sup>2</sup> modulables et conviviaux, entièrement dédiés à la formation.



**L'Atelier Joliette (13002)** est situé entre la gare, le Panier et le Vieux-Port à Marseille, dans le quartier de la Joliette.





## Coordonnées & Renseignements

### **Le Laptop - Paris**

7 rue Geoffroy l'Angevin  
75004 Paris

### **Le Laptop - Marseille**

4 rue Duverger  
13002 Marseille

01 77 16 65 24  
[formation@lelaptop.com](mailto:formation@lelaptop.com)  
[www.lelaptop.com](http://www.lelaptop.com)

### **Votre contact financier :**

Benoit Airault  
[formation@lelaptop.com](mailto:formation@lelaptop.com)

### **Votre contact administratif :**

Marylène Meric  
[formation@lelaptop.com](mailto:formation@lelaptop.com)

### **Vos contacts pédagogiques :**

Rachel Donnat  
[rachel@lelaptop.com](mailto:rachel@lelaptop.com)

Fantine Bendano  
[fantine@lelaptop.com](mailto:fantine@lelaptop.com)

### **Notre référent handicap :**

Benoit Airault  
[psh@lelaptop.com](mailto:psh@lelaptop.com)

### **Votre contact intra-entreprises :**

Milène Ilic  
[milene@lelaptop.com](mailto:milene@lelaptop.com)

**Siret :** 538 779 828 00028

**Déclaration d'activité :** 11755127475