



Space • People • Methods

Programme de formation



Module “Figma Avancé”



MAJ 13/10/2023



Space · People · Methods

Sommaire

MODULE “Figma Avancé”	3
Jour 1 : Composants complexes dans Figma	5
Jour 2 : Industrialisation du workflow dans Figma et ses plug-ins	5
Jour 3 : Exercice pratique de maquettage et prototypage complexe sur Figma	5
Coordonnées & Renseignements	7



MODULE “Figma Avancé”

Maîtrisez les fonctionnalités avancées de Figma pour concevoir vos maquettes interactives

Pratiquez les fonctionnalités avancées de Figma et découvrez les moyens les plus efficaces de collaborer avec les équipes de développement, avec vos co-équipiers, et avec les parties prenantes de vos projets. Ces savoir-faire sont mis en oeuvre dans le cadre d’un mini-projet d’application en conception et réalisation de maquette interactive.

Objectifs et compétences visées :

Au terme de cette formation, vous serez en mesure de :

- Réaliser des composants complexes (utilisant constraints, variants et auto-layout)
- Structurer et mettre en oeuvre la collaboration autour de projets Figma (avec ses co-équipiers, l’équipe de développement et/ou les parties prenantes du projet)

Validation des acquis :

Les acquis de la formation seront validés au moyen d’un exercice de maquettage et prototypage complexe sur Figma.

Durée : 3 jours

Horaires : 9h/13h - 14h/18h

Nombre de participants : 16 maximum

Modalité(s) d’enseignement : à distance (classe virtuelle) ou en présentiel à Paris

Publics concernés :

- Les métiers du design et de la création : UX designer, UI Designer et Directeur Artistique, qui souhaitent approfondir leur maîtrise de Figma
- Les autres métiers du digital : Chef de projet, Développeur, Product Owner, qui ont des bases en conception d’interface et souhaitent ajouter le Design UI à leurs compétences

Pré-requis :

Un certain niveau de maîtrise de Figma est requis :

- Réaliser des wireframes et mockups sur Figma
- Réaliser des prototypes interactifs testables sur Figma
- Réaliser des animations sur Figma
- Réaliser des composants d’interface partageables dans le cadre d’un UI Kit ou d’un Design System

Les pré-requis de base seront vérifiés au moyen d’un questionnaire au moment de l’inscription. En cas d’échec, il vous sera proposé de prendre connaissance d’une bibliothèque de ressources puis de repasser



Space · People · Methods

le test jusqu'à obtenir la note minimum de 8/10. Une fois les pré-requis de base vérifiés, nous évaluerons votre niveau au moyen d'un second questionnaire et d'un exercice pratique au moment de l'inscription. En cas d'échec, il vous sera proposé de rejoindre le niveau 1 : "Figma Fondamentaux".

Matériel nécessaire :

- Un ordinateur (Mac ou PC) et un compte Figma (gratuit). Figma est un logiciel disponible sur Mac et PC, utilisable directement via un navigateur récent (Chrome, Firefox, Safari).
- Créer un compte Figma gratuit (éducation)
- Les logiciels (gratuits et cross-plateforme) qui seront demandés en amont (outils collaboratifs, visioconférence, etc)

Votre intervenant :

[Ugo Jauffret](#) : UX/Product Designer • Facilitateur & Formateur • Sprint Master • Figma Community Advocate

Date limite d'inscription : 3 jours ouvrés avant le début de la formation

**En 2022, à la question "recommanderiez-vous cette formation"
nos apprenants ont attribué une note de 4,8/5**





Space · People · Methods

Déroulé de la formation

Jour 1 : Composants complexes dans Figma

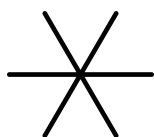
- Structure et industrialisation du design (layout grids, nomenclatures, spacing systems, tokens, thèmes multi-marques)
- Atelier pratique : designer en « dynamique »
- Atelier pratique : créer des composants complexes

Jour 2 : Industrialisation du workflow dans Figma et ses plug-ins

- Optimiser son espace de travail, collaborer et transmettre
- Atelier pratique : booster son workflow grâce aux plug-ins incontournables et aux tips pour accélérer

Jour 3 : Exercice pratique de maquettage et prototypage complexe sur Figma

- Tirage au sort d'un sujet à concevoir et réaliser collaborativement dans la journée, avec accompagnement du formateur
- Restitution en fin de journée, et évaluation finale

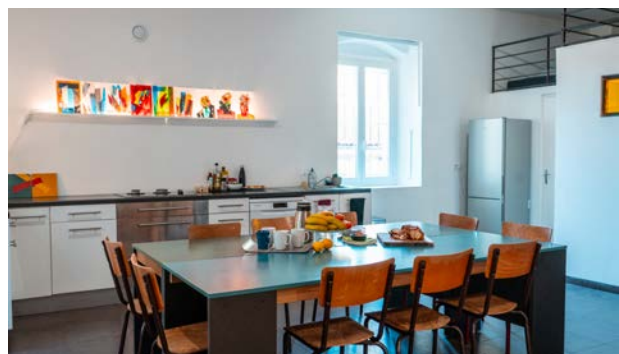


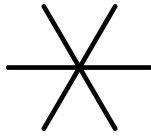
DES LIEUX INSPIRANTS DÉDIÉS À LA COLLABORATION

L'Atelier Beaubourg (75004) est situé derrière le centre Pompidou. 120m² modulables et conviviaux, entièrement dédiés à la formation.



L'Atelier Joliette (13002) est situé entre la gare, le Panier et le Vieux-Port à Marseille, dans le quartier de la Joliette.





Coordonnées & Renseignements

Le Laptop - Paris

7 rue Geoffroy l'Angevin
75004 Paris

Le Laptop - Marseille

4 rue Duverger
13002 Marseille

01 77 16 65 24
formation@lelaptop.com
www.lelaptop.com

Votre contact financier :

Benoit Airault
formation@lelaptop.com

Votre contact administratif :

Marylène Meric
formation@lelaptop.com

Vos contacts pédagogiques :

Rachel Donnat
rachel@lelaptop.com

Fantine Bendano
fantine@lelaptop.com

Notre référent handicap :

Benoit Airault
psh@lelaptop.com

Votre contact intra-entreprises :

Milène Ilic
milene@lelaptop.com

Siret : 538 779 828 00028

Déclaration d'activité : 11755127475