



Space • People • Methods

# Programme de formation



## *Accessibilité Numérique*



MAJ 07/09/2023

# Accessibilité Numérique

## Comprendre, concevoir et implémenter des solutions inclusives accessibles à tous

---

### Présentation :

Dans cette formation, vous apprendrez les fondamentaux de l'accessibilité numérique en comprenant les différents handicaps, les technologies d'assistance et leur impact sur l'utilisation du numérique. Découvrez comment intégrer ces connaissances dans vos conceptions pour rendre le design, les interactions et le contenu accessibles. Vous explorerez également les stratégies d'implémentation, les audits et la gestion de projet pour garantir une expérience numérique inclusive, essentielle pour favoriser l'égalité d'accès à l'information et aux services en ligne.

### Objectifs et compétences visées :

Au terme de cette formation, vous serez en mesure de :

- Comprendre les enjeux de l'accessibilité numérique et ses impacts sur les utilisateurs.
- Acquérir les bonnes pratiques de l'accessibilité numérique pour les intégrer efficacement dans ses activités quotidiennes.
- Maîtriser les référentiels et ressources disponibles pour faciliter la mise en place de l'accessibilité numérique.
- Savoir évaluer les critères d'accessibilité sur un site web et interpréter les résultats d'un audit.
- Développer une démarche d'accessibilité et savoir l'intégrer à ses projets.

### Validation des acquis :

Les acquis de la formation seront validés au moyen :

- d'exercices pratiques durant la formation
- d'un QCM en fin de formation

**Durée :** 2 jours

**Horaires :** 9h/13h - 14h/18h

**Nombre de participants :** 16 maximum

**Modalité(s) d'enseignement :** à distance (classe virtuelle) ou en présentiel

### **Publics concernés :**

La formation s'adresse à tous les professionnels de l'expérience utilisateur et client :

- UX-Design / UI-Design / Product Designer / Product Owner / Product Manager / Data Analyst / Consultant en Transformation Digitale / Développeur...

### **Pré-requis & matériel nécessaire :**

- Avoir déjà contribué à la conception fonctionnelle ou graphique d'interfaces numériques et/ou connaître la gestion de projets numériques
- Aucune connaissance en HTML, CSS ou JavaScript n'est requise
- Parler français
- Un ordinateur (Mac ou PC) et un navigateur récent
- Les plugins (gratuits et cross-plateforme) qui seront requis pour la formation

### **Vos intervenants :**

#### **Cécile Jouve : UX writing & écrivaine - Certifiée facilitatrice Design sprint à Laptop**

Cécile est une experte UX avec plus de 10 ans d'expérience dans le domaine. Elle occupe actuellement le poste de VP of UX dans une entreprise du secteur privé où elle est responsable de l'ensemble des activités UX et Accessibilité, incluant la gestion des ressources, du budget, des processus et la définition et l'exécution de la stratégie.

L'accessibilité a toujours été au centre de son métier puisqu'elle a eu l'opportunité de travailler à la fois sur des stratégies de refonte pour rendre des projets existants accessibles, ainsi que sur des projets où elle a su intégrer des normes d'accessibilité dès les débuts de conception.

Elle contribue également à former la nouvelle génération d'ergonomes en intervenant régulièrement en tant qu'enseignante et formatrice en Design et en Accessibilité.

**Date limite d'inscription :** 1 jour ouvré avant le début de la formation

## Déroulé de la formation

### **Jour 1 - Concevoir un service numérique pour différentes situations d'handicap**

#### **Comprendre l'Accessibilité Numérique**

- Qu'est-ce que l'accessibilité numérique ?
- Obligation morale et arguments commercial
- Exploration de l'environnement légal :  
contexte juridique international, européen et français  
Obligations théoriques et sanctions pénales  
Normes et référentiels : WCAG et RGAA
- Autres enjeux : Innovation, Référencement, Image de marque, Culture, Impact écologique...
- Atelier vendre l'Accessibilité à son entreprise/client
- UX et Accessibilité : 10 critères heuristiques de Jakob Nielsen
- Exercice de mise en pratique - Problèmes UX

#### **Comprendre le handicap et son impact sur l'utilisation du numérique**

- Handicap Visuel, auditif, physique, cognitif
- Handicap temporaire ou situationnel
- Debrief et exercices collectifs
- Ateliers : Empathy lab  
Les Handi simulations et empathy labs permettent aux apprenants de se mettre à la place des utilisateurs ayant des besoins spécifiques en matière d'accessibilité, favorisant ainsi la compréhension des enjeux et des défis auxquels ils font face.

#### **Comprendre le fonctionnement des technologies d'assistance**

- Aperçu des dispositifs d'aide : Reconnaissance vocale, loupe et agrandisseur d'écran...
- Ateliers : Empathy lab

#### **Les 4 piliers de l'Accessibilité**

- Exercice - Les 4 piliers de l'Accessibilité
- Accessibilité Assurer des contenus alternatifs PERCEPTIBLE par tous
- Rendre l'Interface UTILISABLE par tous
- Assurer un contenu COMPRÉHENSIBLE par tous

### **Jour 2 - Mettre en place votre stratégie Accessibilité**

#### **Les 4 piliers de l'Accessibilité (suite)**

- Développer une interface ROBUSTE

#### **Stratégie Accessibilité**

- Les niveaux de maturité de l'entreprise



Space · People · Methods

- Mise en place de l'Accessibilité
- Étude de cas réel et mise en situation

### **Phase de conception**

- Design System Accessible
- Annotations des maquettes
- Exercices

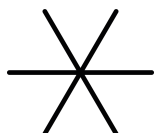
### **Tests et Évaluations**

- Exercice : Évaluations automatiques
- Exercice : Vérifications manuelles et fonctionnelles
- Tests Utilisateurs

### **Conduire un audit**

- Toutes les étapes d'un audit
- Certifications
- Maintenir et suivre l'accessibilité numérique
- Mise en pratique : Étude de cas
- Atelier : Construction d'une roadmap pour votre entreprise/client



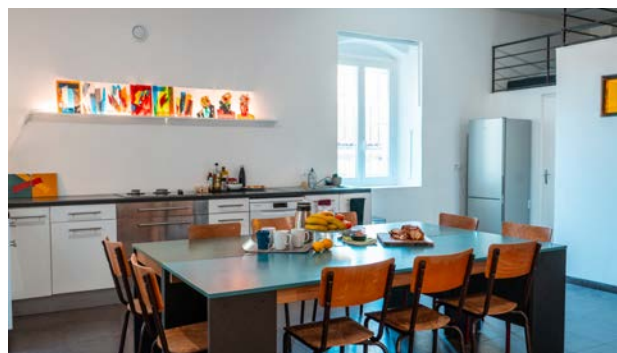


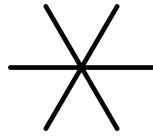
## DES LIEUX INSPIRANTS DÉDIÉS À LA COLLABORATION

**L'Atelier Beaubourg (75004)** est situé derrière le centre Pompidou. 120m<sup>2</sup> modulables et conviviaux, entièrement dédiés à la formation.



**L'Atelier Joliette (13002)** est situé entre la gare, le Panier et le Vieux-Port à Marseille, dans le quartier de la Joliette.





## Coordonnées & Renseignements

### **Le Laptop - Paris**

7 rue Geoffroy l'Angevin  
75004 Paris

### **Le Laptop - Marseille**

4 rue Duverger  
13002 Marseille

01 77 16 65 24  
[formation@lelaptop.com](mailto:formation@lelaptop.com)  
[www.lelaptop.com](http://www.lelaptop.com)

### **Votre contact financier :**

Benoit Airault  
[formation@lelaptop.com](mailto:formation@lelaptop.com)

### **Votre contact administratif :**

Marylène Meric  
[formation@lelaptop.com](mailto:formation@lelaptop.com)

### **Vos contacts pédagogiques :**

Fantine Bendano  
[fantine@lelaptop.com](mailto:fantine@lelaptop.com)

### **Notre référent handicap :**

Benoit Airault  
[psh@lelaptop.com](mailto:psh@lelaptop.com)

### **Votre contact intra-entreprises :**

Milène Ilic  
[milene@lelaptop.com](mailto:milene@lelaptop.com)

**Siret :** 538 779 828 00028

**Déclaration d'activité :** 11755127475